

visites  
guidées  
GROUPE



DOLE  
TOURISME  
BY HELLODOLE



DOLE  
TOURISME  
BY HELLODOLE

CONSEIL

Afin de bénéficier  
pleinement de la  
découverte de la ville,  
nous vous conseillons

## LES CLASSIQUES à Dole & pas ailleurs !



### Dole, l'essentiel

Découverte de la capitale de l'ancienne Comté, protégée par l'un des plus grands secteurs sauvegardés de France. Au cours d'une balade (2h), vous découvrirez les lieux les plus représentatifs du patrimoine dolois : le canal des Tanneurs, l'hôtel-Dieu, la Collégiale Notre-Dame.

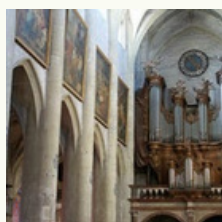
2h



### Quartier des Tanneurs, la petite Venise Jurassienne

Découvrez au cours d'une visite (1h) l'un des quartiers le plus charmant de Dole au fil des canaux. Anciennes maisons de tanneurs, Grande Fontaine, Charité, maison des orphelins et hôtel-Dieu raviront l'œil du visiteur (visite extérieur des bâtiments).

1h



### La Collégiale, laissez-vous la conter...

Découvrez cette église du XVI<sup>e</sup> siècle de style gothique dont le clocher est l'un des plus hauts de Franche-Comté, restaurée pour son 500<sup>e</sup> anniversaire, avec l'histoire de sa construction, des toiles immenses et de Laurent Pécheux. Une visite incroyable, possible en dehors des cérémonies religieuses.

Option : possibilité de monter au clocher sur demande - 19 personnes maximum par montée guide compris

2 h avec la montée au clocher

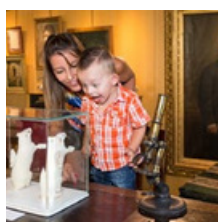
1h



### De l'Hotel Dieu, à la Médiathèque

Dans cet ancien hôpital construit au XVII<sup>e</sup>, les sœurs accueillait les malades qui ne pouvaient se soigner chez eux. Son architecture, témoin de la renaissance comtoise, est remarquable à plus d'un titre. Vous pourrez découvrir les galeries de la cour, l'escalier d'honneur, l'apothicaire, le bureau de la Mère supérieure. Fermé le dimanche.

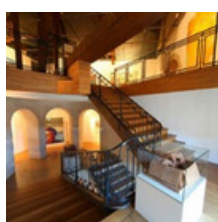
1h



### Louis Pasteur, et sa maison natale

Louis Pasteur est né à Dole en 1822. La visite de sa maison natale offre au visiteur un musée présentant la tannerie artisanale de son père, ainsi que les objets de sa vie familiale et scientifique. Diverses vitrines permettent d'aborder tous les domaines de recherche abordés par l'illustre savant.

1h



### Le Musée des Beaux-Arts,

Installé dans le Pavillon des Officiers, ce Musée est un bel exemple d'architecture militaire comtoise du XVIII<sup>e</sup>. Ses collections concernent : les découvertes archéologiques locales, le fond d'art ancien avec l'art bourguignon et comtois du Moyen âge, et les peintures françaises du XVII<sup>e</sup> et XVIII<sup>e</sup>, enfin l'art moderne qui rassemble des oeuvres d'artistes à partir des années 60.

1h

visites  
guidées  
GROUPE



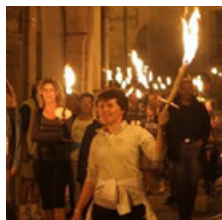
**DOLE  
TOURISME**  
BY HELLODOLE

**CONSEIL**

Afin de bénéficier pleinement de la découverte de la ville, nous vous conseillons le **FORFAIT 2H**

**EXCLUSIF ET ORIGINAL**

# Dole, **que** pour vous !



## Dole, Visite au flambeau

Découverte de la capitale de l'ancienne. A la tombée de la nuit, découvrez Dole sous un autre angle en sillonnant les rues de la ville à la lumière d'une flamme... L'occasion de découvrir le quartier des tanneurs, la grande Fontaine, l'hôtel-Dieu au grés des ombres et éclairages de la ville...

**2h** Devis sur demande - Tarif comprenant l'intervention du guide, l'accès à des lieux fermés en soirée et la mise à disposition des flambeaux



## Sur les pas des personnages célèbres

Louis Pasteur, Marcel Aymé, Charles Nodier... La ville de Dole a vu naître ou vivre des hommes qui ont un rôle majeur dans l'histoire. C'est sur leur pas que nous vous proposons de découvrir la ville et leur oeuvre.

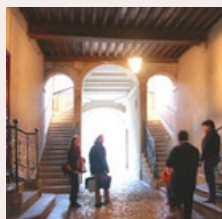
**1h**



## Le Collège St-Jérôme & Le Couvent de la Visitation 1 même lieu, 2 congrégations

Découverte de ce collège clunisien créé à la fin du XVIe siècle par un bénédictin, prier de Cluny, afin de recevoir et encadrer des religieux qui suivraient les leçons de l'université de Dole. Il s'agit de l'un des trois seuls collèges clunisiens de France. Racheté par les sœurs de la Visitation en 1826, elles abandonnèrent

**1h**



## Hôtels particuliers

Visite des demeures des bourgeois, des parlements, des nobles qui firent l'histoire de la cité doloise. Découverte des modes de vies et des mentalités des habitants de Dole du XVIe au XVIIIe siècle (en fonction des possibilités d'accès aux différents sites privés).

**1h**



## D'églises en chapelles, Dole vous ouvre ses portes

Foyer du catholicisme au moment des guerres de religion, la ville s'est parée au XVIe et XVIIe siècle de nombreux couvents suite à l'installation de diverses congrégations.

Nous vous proposons de partir à la découverte des couvents et chapelles (Carmélites, Jésuites, de la Visitation...) souvent fermés au public pour évoquer ce passé prestigieux !

**2h**



## L'Eglise Saint-Jean l'Evangeliste, un exemple d'architecture du XXe siècle

Cet édifice met en avant les propriétés techniques du béton armé. La croissance démographique de la ville dans les années 1950 a conduit le clergé à décider de la création d'une nouvelle paroisse à côté de celle de Notre-Dame. Cette église a reçu le label «Architecture du XXe» siècle en 1994.

**1h**

offre  
spéciale  
INDIVIDUEL



## VISITE GUIDÉE DE DOLE

# Dole, ville d'art & d'histoire !

En saison estivale, un programme original de visites guidées de Dole, Ville d'Art & d'Histoire, est élaboré pour les individuels. C'est pour le visiteur l'occasion de découvrir les monuments emblématiques ou d'autres curiosités, tel que le Circuit du Chat Perché.



**DOLE  
TOURISME**  
BY HELLODOLE



6 place Grévy 39100 DOLE  
Tél. 03 84 72 11 22  
contact@byhellodole.fr

**SITUATION**  
Entre Dijon  
et Besançon  
Accès :  
Gare TGV à Dole  
2 sorties d'autoroutes  
A39 (Choisey N°6)  
A36 (Authume N°2)

CONDITIONS  
GÉNÉRALES  
DE VENTE

La souscription d'un ordre de réservation implique l'acceptation des conditions générales de vente.

### RESPONSABILITÉ :

DOLE TOURISME qui offre à un client des prestations est l'unique interlocuteur de ce client et répond devant lui de l'exécution des obligations découlant des présentes conditions de vente. DOLE TOURISME ne peut être tenu pour responsable de cas fortuits, des cas de force majeure ou du fait de toute personne étrangère à l'organisation et au déroulement de la prestation. Toute réclamation relative à une prestation doit être adressée par lettre à DOLE TOURISME dans les trois jours à compter du début de la prestation. En cas de désaccord persistant, les litiges peuvent être soumis au service juridique de l'Office de tourisme de France qui s'efforcera de trouver un accord amiable. Tout litige portant sur l'application des présentes conditions et/ou de la prestation sera de la compétence du tribunal du lieu d'établissement de DOLE TOURISME.

### FORCE MAJEURE :

Les parties ne seront pas tenues pour responsables, ou considérées comme ayant failli aux présentes conditions particulières de vente, pour tout retard ou inexécution, lorsque la cause du retard ou de l'inexécution est liée à un cas de force majeure telle que définie par la jurisprudence des tribunaux français.

### RÉSERVATIONS :

Les réservations des visites guidées pour groupes s'effectuent uniquement auprès de l'Office de tourisme et doivent être confirmées au groupe obligatoirement par écrit par ce dernier. Le client doit impérativement nous renvoyer par courrier ou mail la copie avec la mention BON pour ACCORD. La prestation d'un deuxième guide est obligatoire pour un groupe supérieur à 35 personnes. La réservation devient ferme et définitive lorsqu'un exemplaire du contrat signé par le client a été retourné à l'Office de tourisme. Concernant la maison Pasteur, le tarif appliqué correspondra au nombre de participants communiqué par le client au plus tard 1 semaine avant la visite de celui-ci, pour des questions organisationnelles d'accueil (se référer aux conditions de vente du contrat en cas de changement de dernière minute).

### ARRIVÉE :

Le client doit se présenter le jour précisé et aux heures indiquées sur le contrat.

### FACTURATION & RÈGLEMENT :

Toute prestation réservée fera l'objet d'une facture à régler à l'ordre de SPL HELLO DOLE. Possibilité de règlement par CB, CHQ, CHQ VAC, VIR, ESP. Les groupes en provenance de l'étranger doivent régler la visite guidée directement auprès du guide.

### ANNULATION :

Toute annulation devra être faite au minimum 72 heures avant la prestation, sinon la facture sera due dans sa totalité. Toute réservation tardive (effectuée moins de 72 heures avant la prestation) sera due en totalité en cas d'annulation. L'acompte de 30% de la visite sera dû si l'annulation a lieu entre 4 & 15 jours. En cas de retard du groupe, nous vous remercions de bien vouloir nous téléphoner au 03.84.72.11.22 ou directement à votre guide (numéro de mobile figurant sur le contrat). Tout retard non signalé excédant 30 minutes entraîne l'annulation de la visite, la prestation restée due.

### ASSURANCE :

Le client est responsable de tous les dommages survenant de son fait.

# VISITE GUIDÉE DE DOLE - VILLE D'ART & D'HISTOIRE

## DEMANDE DE RÉSERVATION - visite groupe

### ORGANISME (facturation)

Nom : .....

Adresse : .....

.....

Tél : ..... Fax : .....

E.mail : .....

SIRET/ .....

SIREN : .....

### RESPONSABLE

Nom : .....

Adresse : .....

.....

Tél : ..... Fax : .....

E.mail : .....

Date de la visite : .....

Heure de RDV : .....

Lieu de RDV : .....

Durée de la visite : .....

Langues :  Français  Anglais -  Allemand

Thème de la visite : .....

Nombre de personnes : ..... Nombre d'accompagnateurs : .....

Catégorie :  Adultes -  3e âge -  4e âge -  CE -  Scolaires  Public en situation de handicap

Mode règlement :  sur place  à réception de facture (possibilité de règlement par CB, CHQ, CHQ VAC, VIR ou ESP)

**TARIFS 2026**

LANGUE	FRANCAIS				LANGUES ÉTRANGÈRES (ANGLAIS & ALLEMAND) - Toute visite en double langue sera facturée 1H00 supplémentaire par rapport au forfait initial.			
	DE 1 À 35 PERS 1 Guide		DE 36 À 70 PERS 2 Guides		DE 1 À 35 PERS 1 Guide		DE 36 À 70 PERS 2 Guides	
TAILLE DU GROUPE								
PÉRIODE	SEMAINE	DIMANCHE JOURS FÉRIÉS	SEMAINE	DIMANCHE JOURS FÉRIÉS	SEMAINE	DIMANCHE JOURS FÉRIÉS	SEMAINE	DIMANCHE JOURS FÉRIÉS
TARIFS BASE 1H	120 €	195 €	240 €	390 €	195 €	220 €	390 €	440 €
TARIFS BASE 2H	160 €	240 €	320 €	480 €	240 €	260 €	480 €	520 €
TARIFS BASE 3H	190 €	290 €	380 €	580 €	290 €	350 €	580 €	700 €
VISITE GUIDÉE AVEC ENTRÉE MAISON PASTEUR (réservation gratuite par le biais de l'OT)	- Pour les groupes inférieurs à 20 pers: forfait de 100€ - Pour les groupes entre 21 & 30 pers inclus : 5.00€ par pers - Pour les groupes entre 31 & 40 pers : 2 forfaits à 100€ (le groupe est partagé en 2) - Pour les groupes entre 41 & 60 pers: 5.00€ par pers (le groupe est partagé en 2)				FORFAIT CHOISI CI-DESSUS + - pour les groupes inférieurs à 20 pers : forfait de 100€ - pour les groupes de 21 à 30 pers: 5.00€/pers en langues étrangères - pour les groupes de 31 à 40 pers = 2 forfaits 100€(2X100€) - Le groupe est partagé en 2 - pour les groupes de 41 à 60 pers = 5.00€/pers - Le groupe est partagé en 2.			
VISITE GUIDÉE MUSÉE DES BEAUX- ARTS (réservation en direct auprès du musée)	<b>GRATUIT</b>							

La demande de réservation de visite devra être dûment remplie et retournée à l'Office de tourisme au moins 10 jours avant la prestation. Une confirmation vous sera envoyée en retour dans les meilleurs délais.

Règlement à l'ordre de : SPL HELLO DOLE

