

RAPPORT D'ACTIVITÉ

**DOLE**  
TOURISME

2022

[www.doletourisme.fr](http://www.doletourisme.fr) - #doletourisme



# SOMMAIRE

## **EDITOS**

pages 3 - 4

## **ORGANIGRAMME**

page 5

## **TEMPS FORTS**

pages 6-7

## **FORMATIONS ET STAGES**

page 8

## **LABELS**

page 9

## **ACTIVITES HORS LES MURS**

page 10

## **ACTIVITES DE L'OFFICE DE TOURISME**

page 11

## **NOTE DE CONJONCTURE**

pages 12-13

## **PROMOTION DE TERRITOIRE**

pages 14-15

## **PRINCIPALES EDITIONS**

page 16

## **NUMERIQUE**

page 17-18

## **COMMERCIALISATION**

page 19

## **VISITES GUIDEES**

page 20

## **AMBASSADEURS**

page 21

## **GUIDES CONFERENCIERS**

page 22

## **OBJECTIFS**

pages 23-24

## COMPOSITION DE LA SPL HELLO DOLE

### Conseil d'administration (12 élus)

#### 6 ÉLUS VILLE DE DOLE

Patricia ANTOINE  
Jean-Pierre CUINET  
Alexandre DOUZENEL  
Timothée DRUET  
Jean-Baptiste GAGNOUX  
(Président)  
Jean-Philippe LEFÈVRE

#### 6 ÉLUS DE L'AGGLOMÉRATION DU GRAND DOLE

Séverine CALINON  
Françoise DAVID  
Jean-Pascal FICHÈRE  
Cyril MILLIER  
Jacques PECHINOT  
Bruno PESENTI

### Comité consultatif (réparti en 3 collèges)

#### MEMBRES ACTIFS EXERÇANT UNE ACTIVITÉ PROFESSIONNELLE LIÉE DIRECTEMENT AU DÉVELOPPEMENT TOURISTIQUE

Joël CESARI  
Romuald FASSETNET  
Laëtitia GEIPEL  
Dominique GUCCINI  
Mikaël MOREL-JEAN  
Alix POUILLARD  
Maurice RICHARD  
Jean-Claude PROTET (invité permanent)  
Pascal SANCEY (élu Membre de droit)

#### MEMBRES REPRÉSENTANT LES ACTIVITÉS, PROFESSIONS ET ORGANISMES INTÉRESSÉS AU TOURISME

Patrick FRANCHINI (UMIH)  
Emmanuelle GEILLON (CMAR)  
Sylvie MOREL (EPCC Pasteur)  
Christophe VOISIN (Unidole)  
Jean TISSOT (CCI)

#### MEMBRES ACTIFS ISSUS DU BÉNÉVOLAT

Jean-Pierre AULON  
Philippe CORROTTE  
Michel CUISSARD  
Georges CURIE  
Franck DAVID  
Lionel GATINAULT  
Bénédicte GAULARD  
Michel MAUBLANC  
Mathilde PALANGHI  
Bernard REVERCHON  
Maria RIGOULET  
Francine SAUCE  
Marie-France VOUTQUENNE

**2022, l'activité touristique a su profiter d'une alchimie favorable !**

Ce rapport d'activité 2022 permettra de revenir sur une année particulièrement réussie touristiquement marquée par de nombreux événements qui ont jalonné toute cette année avec le bicentenaire de la naissance de Pasteur salué dans tout le Jura, l'étape du Tour de France au départ de Dole le 9 juillet, ou encore le succès de Cirque et Fanfares début juin et du Week-end gourmand du Chat Perché début octobre.

Après deux années compliquées pour notre secteur pour les raisons que nous connaissons tous, l'activité touristique est véritablement revenue et les chiffres présentés dans ce rapport en attestent.

Aussi, nous souhaitons saluer toutes celles et tous ceux qui s'investissent et se mobilisent avec passion pour le développement de notre destination, son attractivité.

Salariés, bénévoles, professionnels du tourisme, élus, on peut considérer que l'alchimie fonctionne entre toutes ces composantes au service de nos visiteurs qui ont plaisir à découvrir les charmes et les atouts de notre secteur.

Itinérance douce, patrimoine, gastronomie demeurent les 3 piliers de notre développement avec la contribution active de chacun qui partage l'amour et la passion de son environnement.

La réalisation en voie verte de l'ex ligne ferroviaire Grévy, l'installation d'une signalétique touristique et directionnelle sur le Massif de la Serre, le complexe aquatique et sportif Pierre Talagrand, la création du Pass Dole à croquer, les montées au Clocher de la Collégiale, les pots d'accueil, le succès confirmé de la Ligne des Hirondelles ou encore nos outils numériques témoignent la volonté d'attractivité et d'innovation que nous souhaitons impulser à notre territoire, reconnu comme une véritable terre d'accueil des clientèles en séjour.

Bonne lecture à toutes et tous,



**Jean-Baptiste GAGNOUX**  
*Président SPL Hello Dole*



**Jacques Péchinot**  
*Élu communautaire  
chargé du tourisme*



**Franck DAVID**  
*Président du club  
des ambassadeurs du  
tourisme dolois*

# La direction

## "2022: Une année exceptionnelle "

Une saison 2022 assez exceptionnelle que l'on peut entre autres expliquer par une forte communication opérée cette année, des événements de forte notoriété (Tour de France, année Pasteur...), un spectacle original et gratuit offert au public (Mapping Pasteur) en juillet et en août, une innovation gourmande dès le mois de juin (dynamique Dole à croquer et commercialisation du pass) ainsi qu'une météo très favorable sans doute trop chaude mais sans avoir eu à connaître les nuisances liées (incendies) contre lesquels certains secteurs pas si éloignés ont dû lutter.

Le contexte sanitaire post-covid a permis une circulation libre et une envie de se retrouver, de visiter, de se restaurer, de se détendre, de respirer, de bouger

- les mois de juillet et août qui ont été étonnamment très satisfaisants sur la destination en terme de fréquentation et de satisfaction des professionnels de notre destination.
- Le comportement remarquable des clientèles accueillies dans le respect des gestes barrières.
- Les visites guidées estivales qui, avec une jauge réduite, ont connu un beau succès de fréquentation !
- La souplesse et l'agilité de nos outils numériques dans ce contexte (réservations en ligne, agenda numérique, écrans ADN, impressions de brochures à la volée).
- la commercialisation de Dole tourisme qui, dans ce contexte, est plutôt très satisfaisante.
- la mobilisation sans faille de nos ambassadeurs de territoire dont il faut une fois encore saluer le dévouement.



**Kevin MUZIC**  
*Directeur Hello Dole*



**Stéphane TRIBOULET**  
*Directeur adjoint Hello Dole*  
*Directeur Dole Tourisme*

# Organigramme Dole Tourisme



**Kevin Muzic**  
Directeur général  
SPL Hello Dole



**Jean-Baptiste GAGNOUX**  
Maire de Dole  
Président Hello Dole



SERVICE COMMERCIAL

PROMOTION - COMMUNICATION



**Stéphane TRIBOULET**  
Directeur adjoint  
Responsable Dole Tourisme  
direction@hellodole.fr



**Aline MARTIN**  
Chargée de commercialisation  
Reporter numérique  
commercial@hellodole.fr



**Diane Liger**  
Chargée de communication  
communication@hellodole.fr



**Mathis Aquistapace**  
Apprenti chef de projet  
touristique



**Jérôme REBILLARD**  
Responsable accueil  
Réfèrent qualité  
contact@hellodole.fr



**Yvelise PISTOLET**  
Responsable billetterie  
billetterie@hellodole.fr



**Manon Bonneau**  
Conseillère en séjour en  
apprentissage  
BTS Tourisme

**Mathis AQUISTAPACE**  
Conseiller en séjour en  
apprentissage  
BTS Tourisme

ACCUEIL - BILLETTERIE

# Moments forts de l'année 2022

Janvier



Repérage sur la voie Grévy avec des étudiants du Master tourisme culture de Dijon en vue de l'implantation de panneaux touristiques.

Février



Réunion préparatoire aux festivités liées à l'année Pasteur et à l'étape du Tour de France le 9 juillet à Dole.

Mars



Salon destination nature à Paris 17 au 20 mars  
Salon du randonneur à Lyon 25 au 27 mars

Avril



- Jura (39)
- Côte d'or (21)

Bourses d'échanges pour partager la documentation avec les territoires voisins. Jérôme et Michel ont pu participer.

Mai



Inauguration de la voie Grévy !

Juin



Inauguration du Pass Dole à Croquer  
Éductour pour les collègues des offices de tourisme voisins !

Une belle réussite !



# Moments forts de l'année 2022

*Juillet*



Dole célèbre Pasteur avec le Tour de France !  
Dole ville-étape labellisée de 3 vélos !

*Août*



Mapping à l'Hotel Dieu pour le Bicentenaire de la naissance de Pasteur pour 15 000 visiteurs.

*Septembre*



Forum des associations  
Journées Européennes du Patrimoine  
Foire de Dole

*Octobre*



Week-end Gourmand du Chat Perché  
43 000 visiteurs cette année !

*Novembre*



La quatrième édition de Régal Expo avec la "Belle Nièvre" comme invitée !

*Décembre*

Label Accueil Vélo renouvelé !





De nombreuses formations réalisées pour le perfectionnement de l'équipe.

## Formations



	Stéphane	Aline	Jérôme	Manon	Mathis	Yvelise	Diane
Gestion relations clients			✓				
Relation prestataire			✓				
Lancement du nouveau module accueil			✓	✓			
Accueil des nouveaux arrivants par les OT de BFC			✓				
Référent Tourisme et Handicap							✓
Traffic Manager							✓



**Dole Tourisme accueille des étudiants, futurs professionnels de tourisme en devenir, tout au long de l'année.**

**On les remercie tous pour leur implication au sein de notre structure !**



### BTS TOURISME ET BAC+1

**Margot Doucet**  
Du 17 janvier au 11 février  
Renforcement à l'accueil

**Orégan Gaonac'h**  
Du 31 janvier au 25 février  
Renforcement à l'accueil

**Rébecca Epailly**  
Du 9 mai au 30 juin  
Renforcement à l'accueil et préparation de la saison estivale

**Rosie Putigny**  
Du 28 novembre au 18 décembre  
Renforcement à l'accueil

**Irène Zoubert**  
Du 6 au 24 juin  
Renforcement à l'accueil



### STAPS

**Théophile Charnier**  
Du 7 mars au 29 avril  
Organisation éductour



### Licence Langues étrangères appliquées

**Alice Vernet**  
Du 14 mai au 8 juillet 2022  
Renforcement à l'accueil



### Graphisme

**Nicolas Chapelotte**  
Du 9 au 27 mai  
Création graphisme Dole à Croquer

## Un office de tourisme au service de la clientèle à l'écoute de ses visiteurs !



Depuis 2015

Renouvellement en 2022

### Accueil vélo

Dole Tourisme s'engage auprès des cyclistes et propose un accueil personnalisé grâce à un livret d'accueil recensant les différents prestataires (loueurs, réparateurs de vélos...) et hébergement adaptés ou à proximité des voies cyclables. Labellisé **Accueil Vélo**, L'OT propose également aux voyageurs d'entreposer leurs affaires le temps de visiter la ville.

3 prises électriques sont identifiées sur les points suivants : Avenue de Lahr / Gare de Dole / Aire de covoiturage de Choisey.

### Tourisme & Handicap

Créée pour suivre l'objectif d'apporter une information fiable et objective sur l'accessibilité des sites et équipements touristiques et celui de développer une offre touristique ouverte à tous et adaptée aux personnes handicapées. Depuis 2020, Dole Tourisme est labellisé **Tourisme et Handicap** pour les quatre types de handicaps.



Depuis 2020



Depuis 2013

Renouvellement en 2021

### Qualité Tourisme

C'est "une Marque qui permet de toujours mieux recevoir et d'améliorer la qualité des prestations touristiques en France". Cette marque est un engagement sur différents points : un accueil chaleureux, un personnel attentif, la maîtrise des langues étrangères, des prestations personnalisées, des informations claires et précises, une propreté et un confort assurés, la découverte d'une destination, des avis pris en compte. Cette Marque est applicable aux offices de tourisme mais également aux autres structures touristiques.

### Vignobles et découvertes

Créée en 2009, le label **Vignobles et découvertes** distingue les destinations proposant une offre complète, correspondant à une pratique de court séjour, pertinente sur la thématique de l'oenotourisme. La marque vise ainsi à développer la mise en réseau, favoriser l'émergence et la valorisation des produits qualifiés en cohérence avec les nouvelles attentes et pratiques des clientèles touristiques sensibles à l'oenotourisme.



Depuis 2019

# Activités hors les murs

## Accueil Hors les Murs



Nos saisonniers en action !

Comme chaque année, Dole Tourisme a réalisé des opérations "hors les murs" de l'office de tourisme, en été. On peut compter **18 sorties pour 2022**.

Des tournées au centre-ville de Dole, en passant par le parc aquatique Isis au camping, se sont réalisées le mardi et le jeudi de juillet à août avec le triporteur.

Durant ces tournées les saisonniers peuvent renseigner, informer et vendre des carto-guides randonnées et vélo.



## Relais d'informations touristiques

Dole Tourisme s'appuie sur **19 Relais d'Informations Touristiques**, mettant à disposition une documentation touristique. Tous font l'objet d'une convention et d'un réassort régulier.

### Les relais d'informations à Dole

- Maison Natale de Louis Pasteur
- Yves Régaldi
- Boucherie Morizot
- Les Garçons Fromagers
- Maison Ramel
- Fleur de Sel
- Le Café Charles
- Boulangerie Alexandre
- Hôtel Les Trois Magots
- Casino Shop
- Le Beffroi
- Boulangerie Gros Lambert
- Base Nautique Nicol's
- Carrefour Market
- Maison du Commerce
- Transport du Grand Dole
- Mairie de Dole

### Dans le Pays de Dole

- Station-service d'Audelage
- Station-service de Romange

## Ecrans d'accueils numériques et dynamiques - TITAN

A ce jour Dole Tourisme possède 4 écrans (2 à Dole Tourisme, 1 sur l'aire d'autoroute d'Audelage, 1 dans l'espace de coworking LocoDole ancien buffet de la gare).

Ce réseau permet de :

- Relayer gratuitement les informations touristiques, les actualités et les animations régulières de la destination,

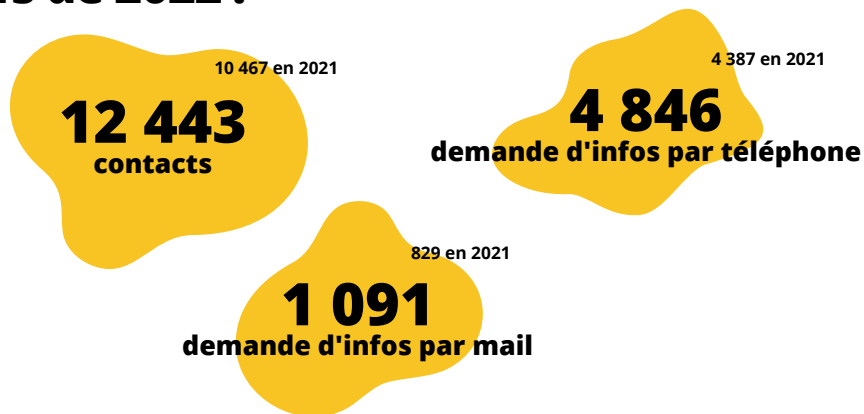


- Avoir un outil de promotion publicitaire payant. L'adresse ci-dessous permet à tout annonceur potentiel privé de réserver des publicités sur les écrans à la semaine ou au mois quelque soit la période de l'année : « <https://boutique.adetn.fr/connexion> » (prestation payante).



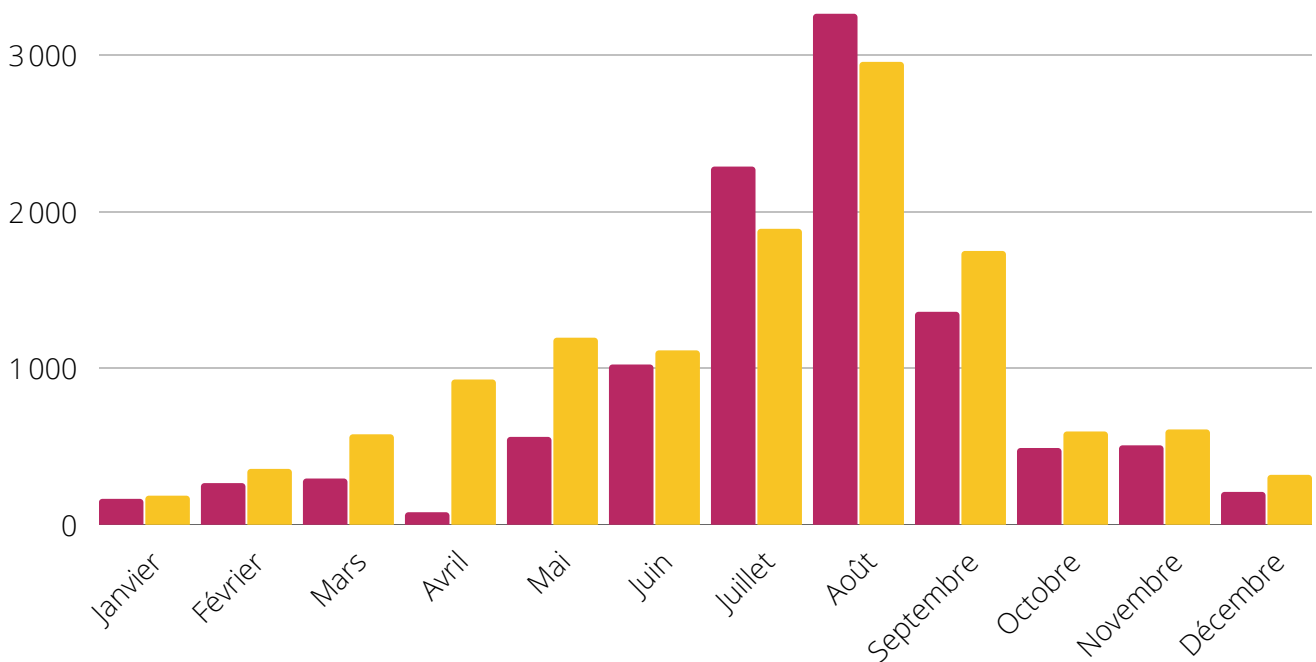
# Activité de l'office de tourisme en quelques chiffres

## Chiffres clefs de 2022 :

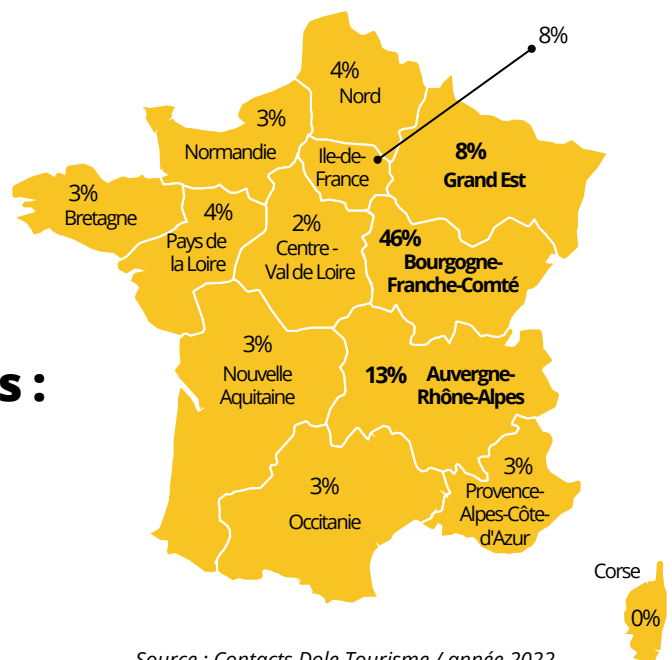
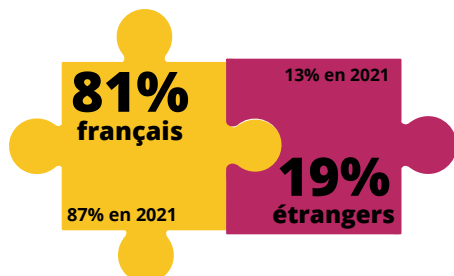


## Nombre de contacts au comptoir entre 2021 et 2022 :

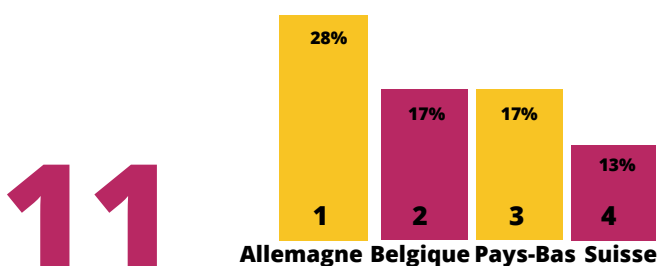
■ 10 467 au total en 2021  
■ 12 443 au total en 2022



## Provenance et répartition :



## Top 4 des clientèles étrangères :



Source : Contacts Dole Tourisme / année 2022

Zoom  
sur l'été  
2023

Note de conjoncture



## Bilan de la saison estivale

Dole continue son développement touristique autour des ses 3 axes forts : Itinérance, gastronomie et patrimoine.

-L'hôtellerie de plein air (camping) et les hôtels ont bien fonctionné.

-La majorité des restaurateurs et des professionnels du tourisme est très satisfaite.

Bonne fréquentation d'avant saison estivale où l'on revient à des niveaux comparables à 2019 avec un petit creux fin juin début juillet de la fréquentation touristique.

Forte présence des clientèles françaises (représentent 80% à l'accueil de l'ot) basée majoritairement en Rhône Alpes, Ile de France et Grand est.

Mai, juillet, aout : augmentation de la clientèle. stabilité en juin

Sur juillet : paradoxalement moins de fréquentation dans les bureaux de l'ot qu'en 2021 (juillet pluvieux en 2021 et très (trop) chaud en 2022 mais augmentation très marquée de la consultation de notre site internet. retour de la clientèle néerlandaise.

Clientèles étrangères (entre 20 et 25 % de la clientèle globale) : très bon début dès avril 2022 avec retour notamment des Allemands (et forte présence des néerlandais en juillet et aout) avec fréquentation des allemands proche de l'année de référence 2019 dès mai et juin. Suisses, et belges stabilité. retour progressif des clientèles plus internationales (royaume uni, etats unis). En juillet et aout, très bonne fréquentation générale et beaucoup de campings caristes, cyclotouristes, familles.

### À NOTER

- Pass Dole à croquer commercialisé depuis juin 2022 connaît un bon démarrage : satisfaction des acteurs du pass et des visiteurs (bilan réalisé novembre 2022).

-Patrimoine, itinérance et gastronomie sont très prisés.

-La ligne des hirondelles connaît toujours une bonne fréquentation d'avril à octobre

-La belle météo (voire très forte chaleur régulière) a encouragé les clientèles de passage à rester pour les points d'eaux et la fraîcheur de la forêt :

(massif de la Serre et forêt de Chaux).

### SYNTHÈSE

Une saison 2022 assez exceptionnelle que l'on peut expliquer par une forte communication opérée, des événements de forte notoriété (Tour de France, année Pasteur...), une proposition originale gratuite offerte au public (Mapping Pasteur), une innovation gourmande dès juin (dynamique Dole à croquer et commercialisation du pass) ainsi qu'une météo très favorable (très/trop chaud) sans connaître de nuisances liées (incendies) comme certains secteurs pas si éloignés.

## Innovation 2022

**Lancement du Pass "Dole à Croquer"**. Ce pass permet de visiter le centre-ville tout en dégustant des mets et des produits de commerçants partenaires de l'opération via une charte de qualité.

Ce produit commercialisé du mardi au samedi tout au long de l'année couvre le périmètre du circuit du chat perché. Il assure un lien fort entre la gastronomie, le savoir-faire et la richesse du patrimoine bâti.

Cette nouveauté a reçu le  
**Prix Régional de l'Innovation Touristique 2022.**



Votre pause gourmande  
entre Bourgogne et Jura



## Retour sur les événements 2022

- Une **grande fête populaire pour célébrer Pasteur dans son siècle** réalisé le 21 au 22 mai avec de nombreuses activités, des défilés et une ambiance historique du XIXème siècle.
- Le grand retour de **Cirques et Fanfares** a été un grand succès du 4 au 5 juin avec environ 40 000 visiteurs.
- Dole était ville départ du **Tour de France 2022** pour l'étape Dole - Lausanne le 9 juillet. Un vrai succès avec plusieurs animations avenue de Lahr, des feux d'artifices en soirée et la première du Mapping Pasteur sur l'Hôtel Dieu. Selon le journal le Progrès, plus de 35 000 visiteurs étaient au rendez-vous.
- Une course cycliste s'est déroulée le 30 juillet : le  **criterium cycliste Grand Dole Colruyt**.
- L'événement gastronomique de la ville : le **Week end Gourmand du Chat Perché** qui a eu lieu en octobre 2022, a pu voir 37 000 visiteurs (dont 50% de nouveaux).
- Le salon gastronomie, **Régali Expo** a pu accueillir de nombreux visiteurs à Dolexpo à l'occasion de sa dernière édition, avec le département de la Nièvre comme invité d'honneur (Nièvre Attractivité).



Une vraie présence et visibilité sur les salons en partenariat avec avec le département du Jura et la région BFC.

### Salon Destination Nature à Paris

Du 17 au 20 mars

Une belle structure acquise par la région et une bonne fréquentation du salon. Notre participation au stand de Bourgogne Franche-Comté a été un succès. Nous avons pu promouvoir la région dont la Ligne des Hirondelles, offre touristique très demandée.

### Salon du Randonneur à Lyon

Du 25 au 27 mars

Présence sur un stand avec Jura tourisme et quelques offices de tourisme et partenaires.

### Foire comtoise à Besançon

Le 24 mai

Présence sur un stand avec France Bleu Besançon.



Stand collectif région Bourgogne-Franche-Comté



Vidéo mise en ligne par le SITV avec + de 1000 vues



Grandes Heures Nature à Besançon



Foire comtoise à Besançon

### Salon fluvial à Saint-Jean-de-Losne

Du 16 au 17 avril

Présence à l'office de tourisme.

### Grandes Heures Nature à Besançon

Le 25 juin

Public très intéressé par le Week - End Gourmand du Chat Perché et une bonne partie qui connaissait déjà bien la région.

### Salon International du Tourisme et du Voyage à Colmar

Du 11 au 13 novembre

Présence sur le stand de Jura Tourisme avec 3 offices et 3 partenaires professionnels. Un bilan très positif avec un public très curieux et friands des bonnes adresses de logements et d'activités.

### Forum des associations à Dole

Du 3 au 4 septembre

Présence des ambassadeurs pour représenter l'office de tourisme.



SITV à Colmar 11-13 novembre 2022

# Accueils et articles de presse



## Accueil presse

### Presse francophone

10 janvier

Accueil presse pour "Paris je te quitte"

21 mai

Accueil presse de Valentin Roussel pour le Camping-car Magazine.

03 juin

Accueil presse pour Les Echos avec l'article "La grande échappée ferroviaire" - Airpur - Jura Tourisme.

01 juillet

Accueil presse de Lonely Planet avec Jura Tourisme.

septembre

Accueil presse de Tourisme et Fleurissement pour la Ligne des Hirondelles.

14 octobre

Accueil presse Jura Tourisme - Gastronomie.

20 octobre

Accueil presse pour Cuisine et vin avec le pass Dole à croquer - Jura Tourisme.

## Articles

16 janvier

Parution dans Le Progrès pour la Lignes des Hirondelles en hiver.

28 février

Parution dans Destination France : le Jura à l'honneur.

30 mai

Parution dans AutoRétro avec la Brasserie doloise.

02 juin

Parution dans Voix du Jura un article sur le Pass Dole à Croquer.

23 juin

Parution dans Voix du Jura "Faire quelque chose comme une halte fluviale.

07 juillet

Parution dans la France Agricole de la Voie Jules Grévy vire au vert.

10 juillet

Parution dans le Progrès avec le Tour de France et le pass dole à croquer.

18 juillet

Parution dans France dimanche "Le Jura fête Louis Pasteur".

15 septembre

Parution d'un article "Sur les traces de Louis Pasteur dans le Jura" dans Femmes Actuelles.

15 décembre

Parution dans Grands Reportages avec la vallée de la Gastronomie et un partenaire : Patrick Franchini.

## Accueil presse Presse étrangère

17 mars

Accueil presse du journaliste Claude Yves Reymond pour "Partir Magazine" en Suisse.

16 au 23 mai

Accueil presse des journalistes Hans Farjon et Herman Geertsema pour le magazine "Wandelnmagazine".

4 au 8 octobre

Accueil presse du journaliste Wim Wadamme du Magazine "Op weg-de-Groteroutepaden" - Jura Tourisme.



## Tv et radio

### Reportages télévisuels

03 février

Reportage avec Télématin sur la Ligne des Hirondelles.

28 juillet

Reportage de France 3 nationale sur la Ligne des Hirondelles.

### Radio

Avril

Radio France Bleu Happy Hour côté patrimoine. : Percée du Vin Jaune.

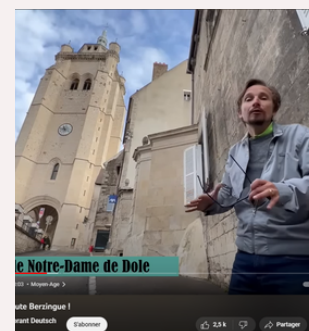


## Réseaux sociaux

### Youtube

Novembre

Accueil de Lorent Deutsch pour une vidéo de plus de 20 minutes sur Dole - "À toute Berzingue" avec plus de 52 000 vues.



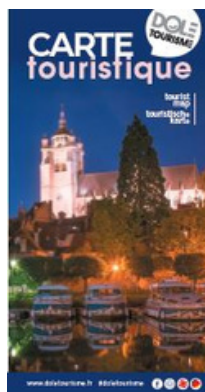


# Principales éditions

## Nos éditions pour 2022



**Pack Partenaire**  
Réalisation numérique et impression interne



**Carte Touristique**  
Impression de 10 000 exemplaires



**Guide Touristique**  
Impression de 6 000 exemplaires



**Agenda de l'été**  
Impression de 9 000 exemplaires



**Carte Gourmande**  
Impression de 4 000 exemplaires



**Pass Dole à Croquer**  
Impression de 3 000 exemplaires

## Et plus :

### LETTRE D'INFO

1 fois par an, par mail à l'ensemble de nos partenaires et mise en ligne sur le site.

### "CHAT MOUILLÉ"

Toutes les activités au sec. Impressions à l'accueil en cas de pluie.

### OUVERTURES DES RESTAURANTS

1 fois par mois diffusé à l'office de tourisme.

### SUR UN AIR DE VACANCES

4 fois par an, par mail, au comptoir et sur les réseaux sociaux. Sortie lors des vacances scolaires.

### ÉVÉNEMENTS À VENIR DANS LE PAYS DE DOLE

1 fois toutes les 2 semaines de juillet à octobre, par mail et au comptoir.

### LA LIGNE DES HIRONDELLES

Co-édition, sortie en janvier, 19 000 ex.

### LA COMMANDERIE ET DOLEXPO

1 fois par an en format numérique pour le lancement de saison culturelle

Retrouvez les brochures téléchargeables sur notre site internet :

<https://www.doletourisme.fr/nos-brochures.htm>

# Le site internet

## Numérique

Chiffres du 01/01/2022 au 31/12/2022 :

<https://www.doletourisme.fr/>

Il compte  
**1 110 pages**



125 819 en 2021  
**189 262 sessions**



**1 800 liens externes**



Pages les plus vues :

<b>Agenda</b>	<b>58 564</b>
<b>Les incontournables</b>	<b>34 108</b>
<b>La Ligne des Hirondelles</b>	<b>30 883</b>

Durée moyenne de visite :



**2 minutes**  
moins de 1 minute en 2021

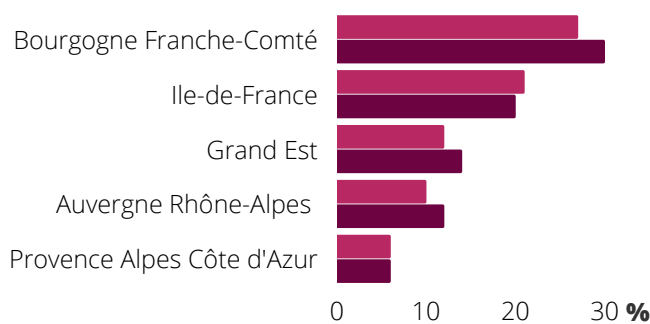
Taux de rebond :



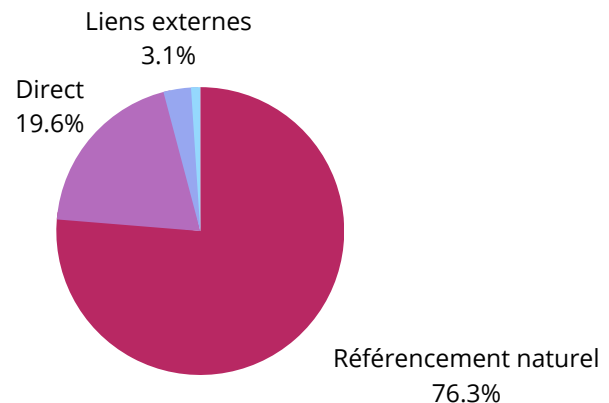
**35,10%**

32% en 2020

Origine géographique en **2022** et **2021** :



Moyens d'arrivées sur le site :



Source Google Analytics

# Le blog

En 2022, 6 articles ont été mis en ligne.

<https://blog.hellodole.fr/>

**3 927 visiteurs en 2022**



Dole, 100 fois dessinée



EN LIRE +



La programmation du 9 juillet en vidéo



EN LIRE +



Aujourd'hui, un membre de l'office vous présente son petit favori.

# Réseaux Sociaux

## Quelques chiffres



**8 734 ABONNÉES**

+302 en 2021  
+654 en 2022

cette année →

**140 publications**

**124 messages**



**1 706 ABONNÉES**

cette année →

**11 posts**

**78 stories**

**1 réel**



**20 ABONNÉES**

→

**11 vidéos**



## Top des publications les plus vues sur FACEBOOK

1 - Départ du Tour de France : 47 000 vues



2 - Vidéo de Lorent Deutsch : 21 000 vues



3 - Activités pour les enfants : 15 000 vues



## E-réputation



Dole Tourisme (Office de Tourisme)

Site Web Itinéraire Enregistrer

4,3 ★★★★★ 384 avis Google

Office de tourisme à Dole



tripadvisor

Office de Tourisme

45 avis • N° 7 sur 23 activités à Dole • Offices de t

18

## Offres touristiques commercialisées

### Quelques chiffres :

Visites guidées groupes :  
173 groupes - 3 726 visiteurs  
2021 : 55 groupes - 1 177 visiteurs

Individuels (juillet-août):  
52 visites - 777 visiteurs  
(hors balades en calèches)  
2021 : 62 visites - 972 visiteurs

Montées au clocher 2022 :  
50 montées - 3 000 visiteurs

### La Ligne des Hirondelles

Au final **66 excursions** Dole - Saint-Claude ont été possibles d'avril à septembre 2022 représentant **2 500 voyageurs**.



### Le pass Dole à Croquer

Nouveauté

Une nouveauté qui a connu un succès dès 2022 avec **366 pass "Dole à Croquer" vendus** en 2022 ainsi que 108 pass offerts.

Un pass qui séduit principalement les français avec 50% d'excursionnistes venant de Bourgogne Franche Comté.

### La Boutique

La Boutique de Dole Tourisme propose des produits locaux et éthiques, comme par exemple de l'huile de Colza ou de Tournesol, des lentilles vertes du Jura et plus encore...

**3135 produits vendus en 2022.**

#### Produits les plus vendus en 2022 :

- 1 Monnaie de Paris du Chat Perché
- 2 Carto-guide randonnée du Grand Dole
- 3 Bic 4 couleurs - Tour de France



### Le Week-End Gourmand du Chat Perché 2022

Un beau succès pour l'édition 2022 malgré la mauvaise météo le samedi !

**37 000** visiteurs

**5 000** Pass dégustation sur 2 jours

**300** Pass clocher

**300** Pass petit gourmet

**200** Paniers gourmands

**10** Villages

**400** Couverts pour le Banquet des chefs étoilés et Meilleurs Ouvriers de France



## Les visites

Des visites thématiques différentes ont eu lieu en saison estivale :

- Dole les incontournables
- Contes et histoires fabuleuses : ils ont habité ici !
- Dole vous ouvre ses portes : de cloîtres en chapelles
- Dole à la Renaissance
- Le faubourg de Chalon, une histoire de travaux
- Balades en calèches avec et sans commentaires
- Pasteur, des travaux gourmands avec une dégustation proposée.
- Pasteur, le retour aux sources
- Balade à vélo commentée par Happy's expérience.
- Tavaux et son patrimoine architectural



## Les visites avec nos partenaires

Des visites thématiques différentes ont eu lieu cet été :

- Visite du village de Chevigny avec la Fruitière de Chevigny (*en partenariat avec la Vallée de l'Ognon*).
- Découverte brassicole au Mont Roland de la Brasserie Doloise
- Descente en canoë commentée avec un pot de l'amitié
- Balade en vélo gourmande

## Les visites groupes

Les visites de groupes ont connu un succès (post-covid) considérable avec 3726 visiteurs accueillis sur 173 groupes.



# Ambassadeurs de territoire

Nous tenions à remercier chaque ambassadeur de territoire pour son implication sans faille en 2022 avec pas loin de 1170 heures de bénévolat recensées.



Alain



Bénédicte



Bernard



Bruno



Didier



Eliane



Francine



Franck



Georges



Gisèle



Jean-François



Jean-Luc



Jeannette



Jean-Pierre



Laurence



Lionel



Maria



Marie-France



Martine



Michel



Michel



Patrice



Phillippe



Phillippe



Rolande

**Le guide du club des ambassadeurs du tourisme dolois 2023 leur est consacré !**



Vaïk

## Guides conférenciers

L'année 2022 a été marquée par un retour des groupes après 2 années covid difficiles.  
**173 groupes pour 3726 visiteurs !** Un chiffre qui tutoie les records de ces 10 dernières années. Pour  
Rappel 2019, qui était une année référence : 153 groupes pour 3647 visiteurs.

Nous renouvelons tous nos remerciements à notre équipe de guides conférenciers !



Martine



Véronique



Lysiane

Nicole



Pascal



Christelle



Pierre-Yves



Simon

# Nos objectifs 2023

- Pérenniser et affirmer la dynamique "**Dole à croquer**"
- Confirmer les ventes de **Pass "Dole à croquer"**



Votre pause gourmande  
entre Bourgogne et Jura

- Continuer la **digitalisation** de notre offre touristique.
- Renforcer l'**itinérance "douce"** à pied, à cheval, en vélo, en canoë et en bateau en lien avec les grands itinéraires : Echappée Jurassienne, Eurovélo 6, Voie Grévy, le Canal du Rhône au Rhin - Vallée du Doubs, les chemins de Saint-Jacques de Compostelle, les chemins clunisiens.

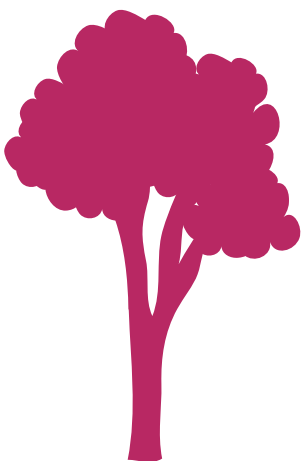




- Tendre vers un **objectif commercial** comparable à l'année 2019 ( Groupe, Ligne des Hironnelles, Boutique...)



- Cocooner nos fidèles **ambassadeurs de territoire** !
- Faire preuve de **bienveillance** à l'égard de tous nos publics cibles (habitants, visiteurs français et étrangers, personnes en situation de handicap).
- Veiller à développer un **tourisme durable** et responsable tout au long de l'année.





Dole Tourisme  
6 Place Grévy 39100 DOLE  
Tel : 03 84 72 11 22  
[contact@hellodole.fr](mailto:contact@hellodole.fr)  
[www.doletourisme.fr](http://www.doletourisme.fr)

Imprimé par nos soins. Ne pas jeter sur la voie publique.

Photos : Dole Tourisme, Michel BARRE, Mizenboite  
Rédaction et coordination : Stéphane TRIBOULET, Diane LIGER  
Conception graphique : Diane LIGER

